

Département :  
MAYENNE

Commune :  
BOUERE

Section : AC  
Feuille : 000 AC 01

Échelle d'origine : 1/1000  
Échelle d'édition : 1/1000

Date d'édition : 10/07/2014  
(fuseau horaire de Paris)

Coordonnées en projection : RGF93CC48  
©2012 Ministère de l'Économie et des  
Finances

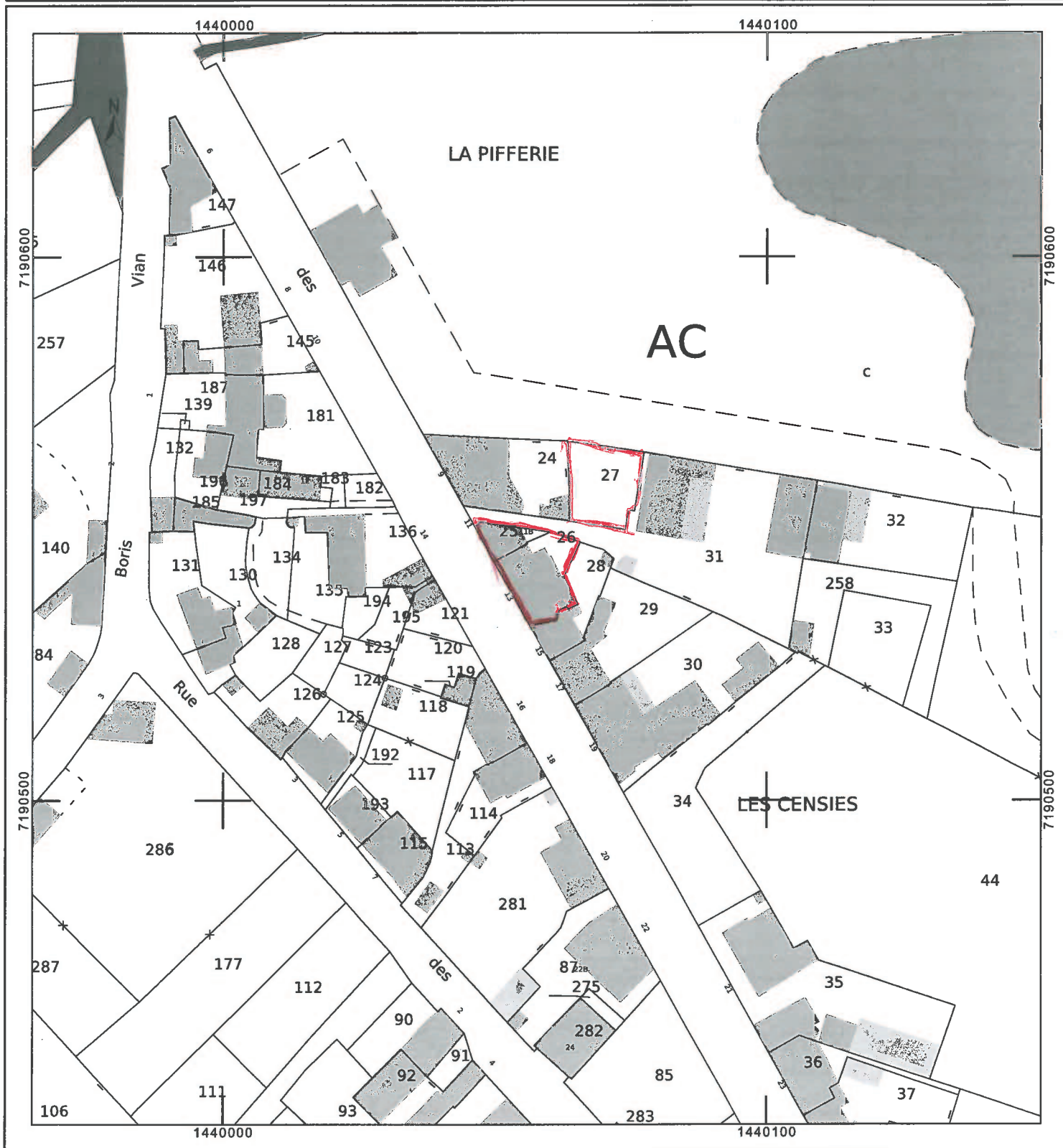
DIRECTION GÉNÉRALE DES FINANCES PUBLIQUES

EXTRAIT DU PLAN CADASTRAL

Le plan visualisé sur cet extrait est géré  
par le centre des impôts foncier suivant :  
CHATEAU GONTIER  
HOTEL DES IMPOTS 16, rue de la  
Harelle 53200  
53200 CHATEAU GONTIER  
tél. 02 43 09 54 10 - fax 02 43 09 54 11  
bant.chateau-  
gontier@dgifp.finances.gouv.fr

Cet extrait de plan vous est délivré par :

cadastre.gouv.fr



Département :  
MAYENNE

Commune :  
BOUERE

DIRECTION GÉNÉRALE DES FINANCES PUBLIQUES

EXTRAIT DU PLAN CADASTRAL

Le plan visualisé sur cet extrait est géré  
par le centre des impôts foncier suivant :  
CHATEAU GONTIER  
HOTEL DES IMPOTS 16, rue de la  
Harelle 53200  
53200 CHATEAU GONTIER  
tél. 02 43 09 54 10 - fax 02 43 09 54 11  
bant.chateau-  
gontier@dgfip.finances.gouv.fr

Section : AD  
Feuille : 000 AD 01

Échelle d'origine : 1/1000  
Échelle d'édition : 1/1250

Date d'édition : 28/01/2014  
(fuseau horaire de Paris)

Coordonnées en projection : RGF93CC48  
©2012 Ministère de l'Économie et des  
Finances

Cet extrait de plan vous est délivré par :

cadastre.gouv.fr

